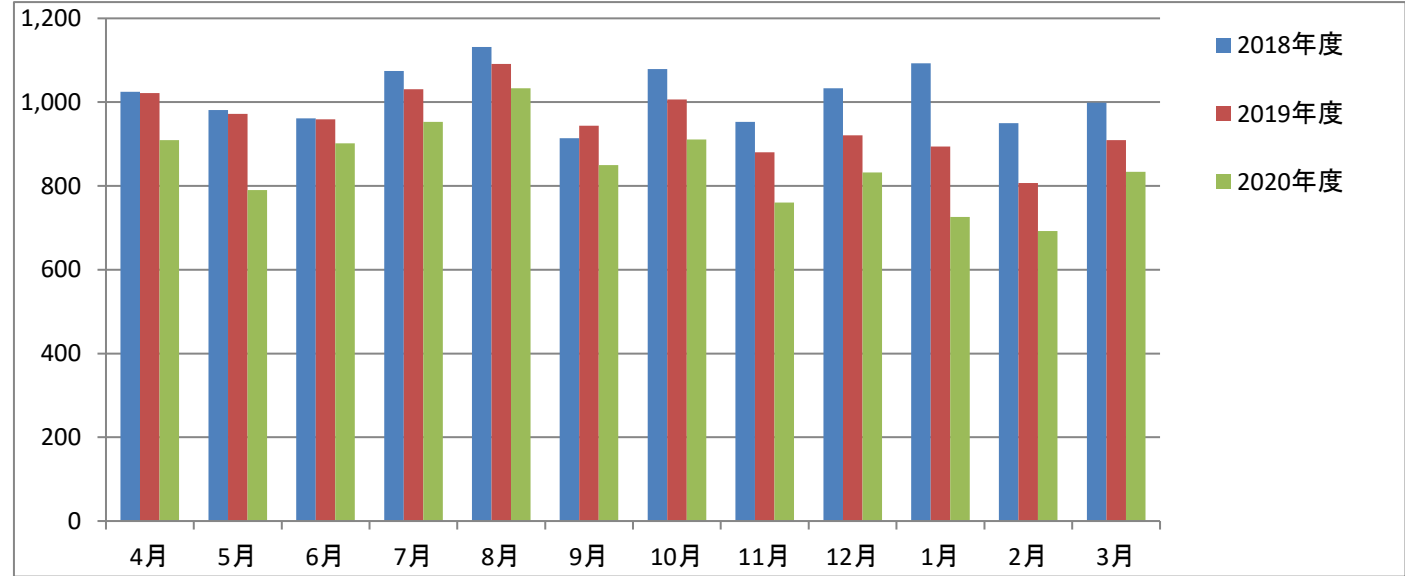


## 外科(外来1月当たりの延べ患者数・平均単価)

延べ患者数	2018年度	2019年度	2020年度	前々年比
4月	1,025	1,022	909	-116
5月	981	972	790	-191
6月	961	959	902	-59
7月	1,074	1,031	953	-121
8月	1,132	1,091	1,033	-99
9月	914	944	850	-64
10月	1,079	1,006	911	-168
11月	953	880	760	-193
12月	1,033	921	832	-201
1月	1,093	894	726	-367
2月	950	807	692	-258
3月	999	909	834	-165
平均	1,016	953	849	-167

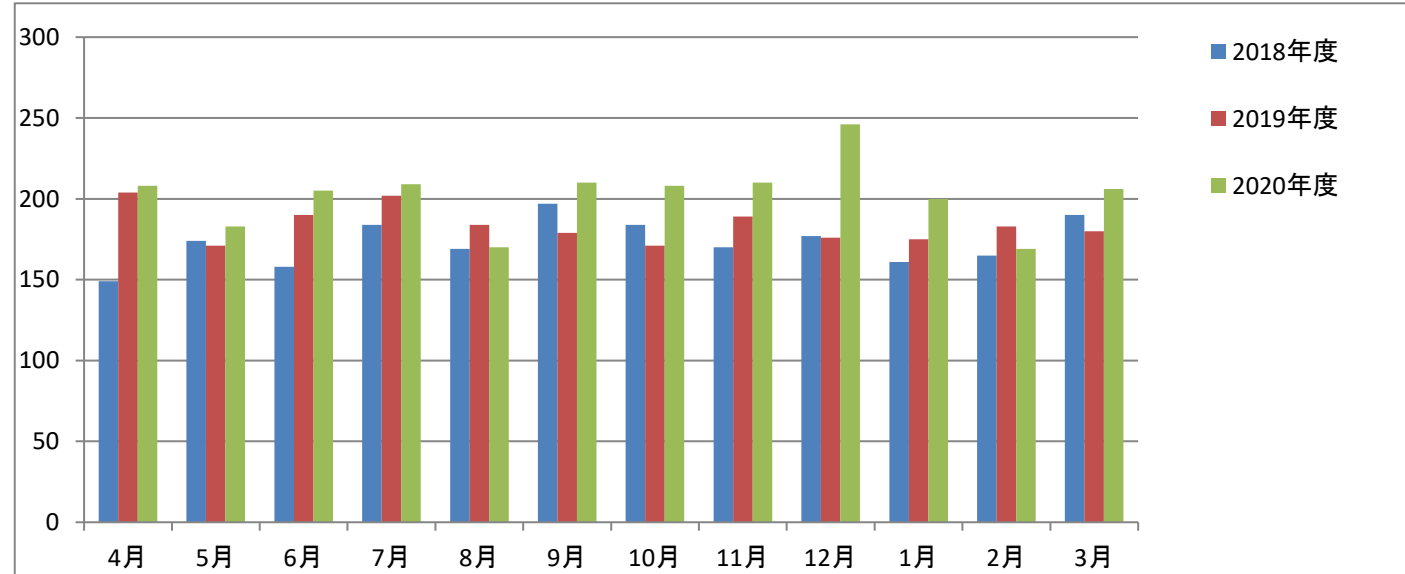
《延べ患者数》



## 泌尿器科(外来1月当たりの延べ患者数・平均単価)

延べ患者数	2018年度	2019年度	2020年度	前々年比
4月	149	204	208	59
5月	174	171	183	9
6月	158	190	205	47
7月	184	202	209	25
8月	169	184	170	1
9月	197	179	210	13
10月	184	171	208	24
11月	170	189	210	40
12月	177	176	246	69
1月	161	175	200	39
2月	165	183	169	4
3月	190	180	206	16
平均	173	184	202	29

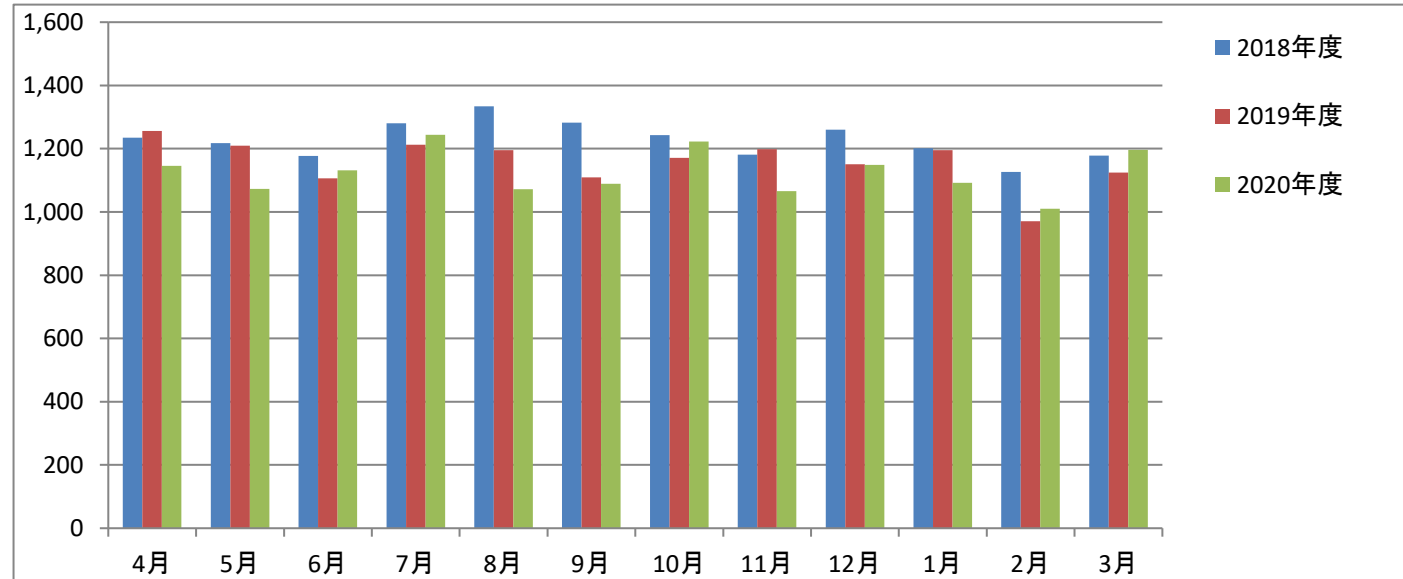
《延べ患者数》



## 内科(外来1月当たりの延べ患者数・平均単価)

延べ患者数	2018年度	2019年度	2020年度	前々年比
4月	1,235	1,256	1,146	-89
5月	1,218	1,210	1,073	-145
6月	1,177	1,106	1,132	-45
7月	1,280	1,213	1,244	-36
8月	1,334	1,195	1,072	-262
9月	1,282	1,109	1,089	-193
10月	1,243	1,171	1,223	-20
11月	1,181	1,198	1,066	-115
12月	1,260	1,151	1,149	-111
1月	1,201	1,195	1,092	-109
2月	1,127	971	1,010	-117
3月	1,178	1,125	1,196	18
平均	1,226	1,158	1,124	-102

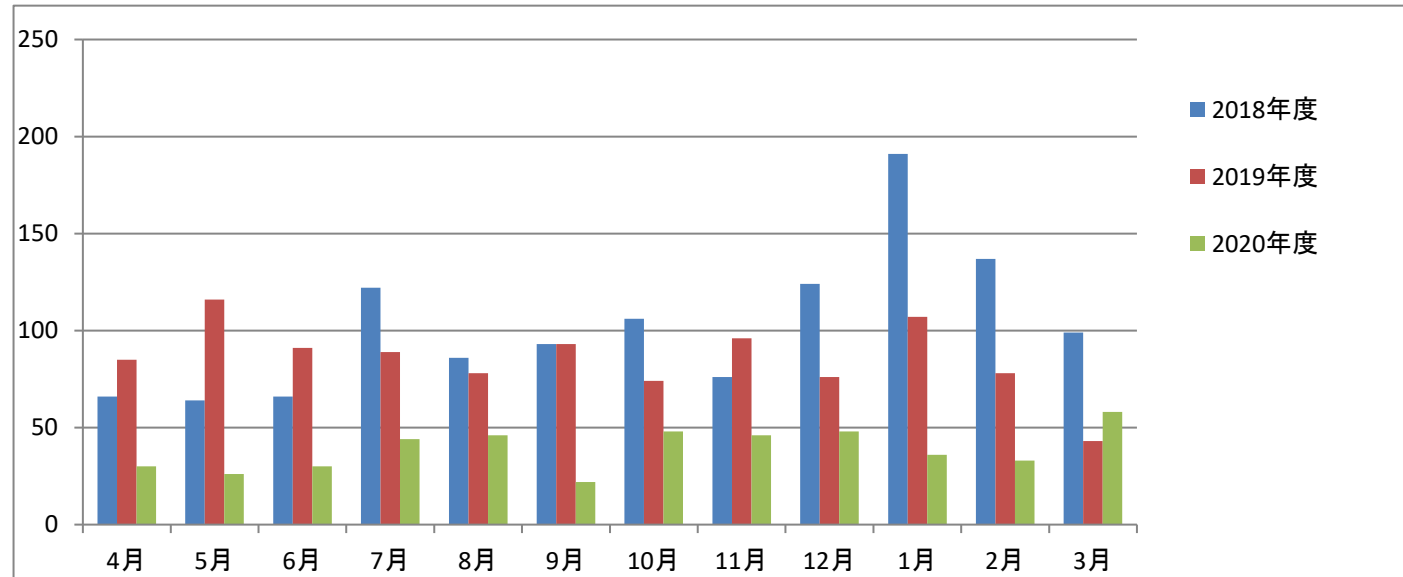
《延べ患者数》



## 小児科(外来1月当たりの延べ患者数・平均単価)

延べ患者数	2018年度	2019年度	2020年度	前々年比
4月	66	85	30	-36
5月	64	116	26	-38
6月	66	91	30	-36
7月	122	89	44	-78
8月	86	78	46	-40
9月	93	93	22	-71
10月	106	74	48	-58
11月	76	96	46	-30
12月	124	76	48	-76
1月	191	107	36	-155
2月	137	78	33	-104
3月	99	43	58	-41
平均	103	86	39	-64

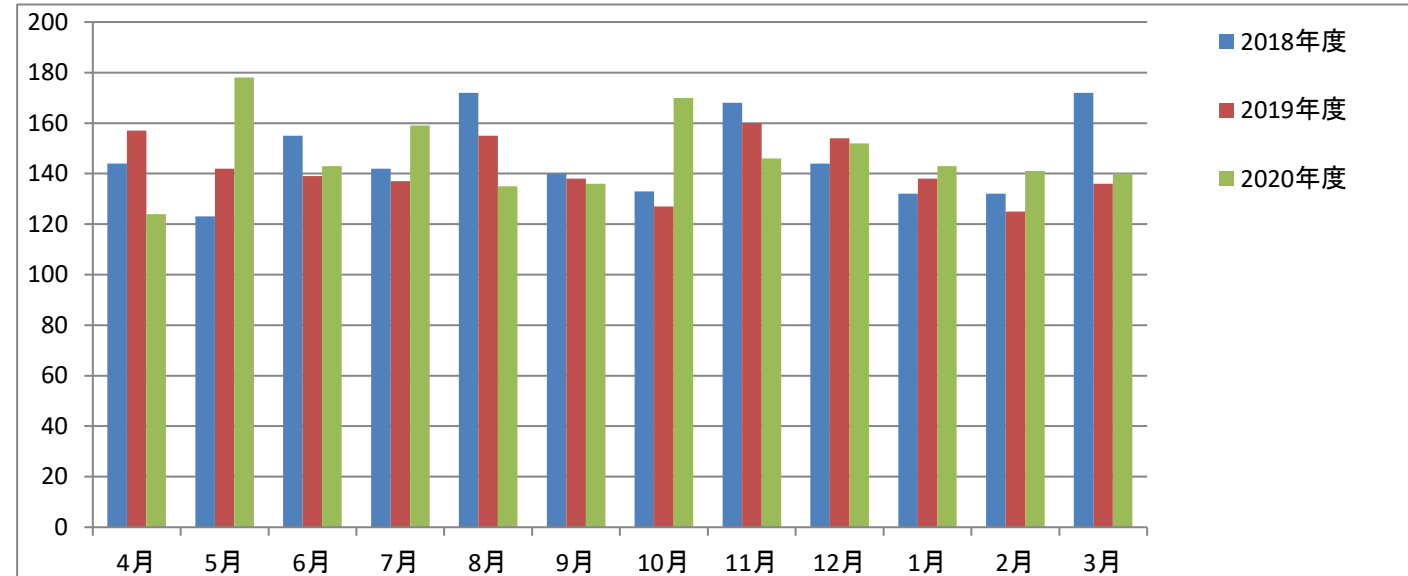
《延べ患者数》



## 心療内科(外来1月当たりの延べ患者数・平均単価)

延べ患者数	2018年度	2019年度	2020年度	前々年比
4月	144	157	124	-20
5月	123	142	178	55
6月	155	139	143	-12
7月	142	137	159	17
8月	172	155	135	-37
9月	140	138	136	-4
10月	133	127	170	37
11月	168	160	146	-22
12月	144	154	152	8
1月	132	138	143	11
2月	132	125	141	9
3月	172	136	140	-32
平均	146	142	147	1

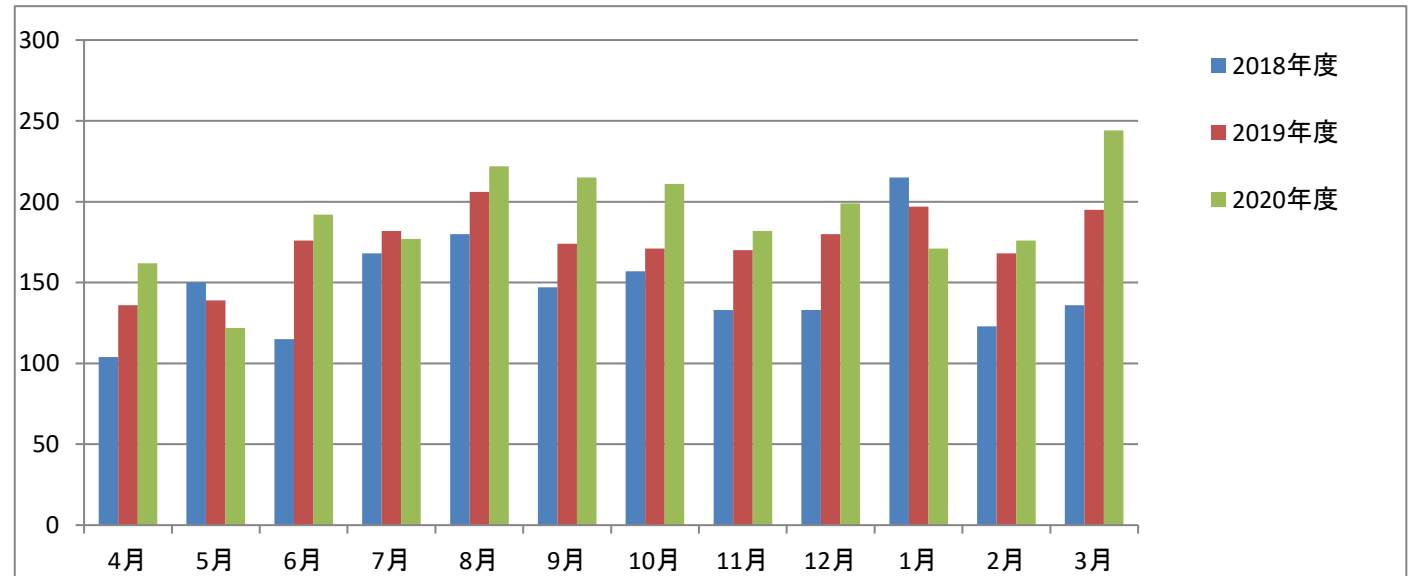
《延べ患者数》



## 総合診療科(外来1月当たりの延べ患者数・平均単価)

延べ患者数	2018年度	2019年度	2020年度	前々年比
4月	104	136	162	58
5月	150	139	122	-28
6月	115	176	192	77
7月	168	182	177	9
8月	180	206	222	42
9月	147	174	215	68
10月	157	171	211	54
11月	133	170	182	49
12月	133	180	199	66
1月	215	197	171	-44
2月	123	168	176	53
3月	136	195	244	108
平均	147	175	189	43

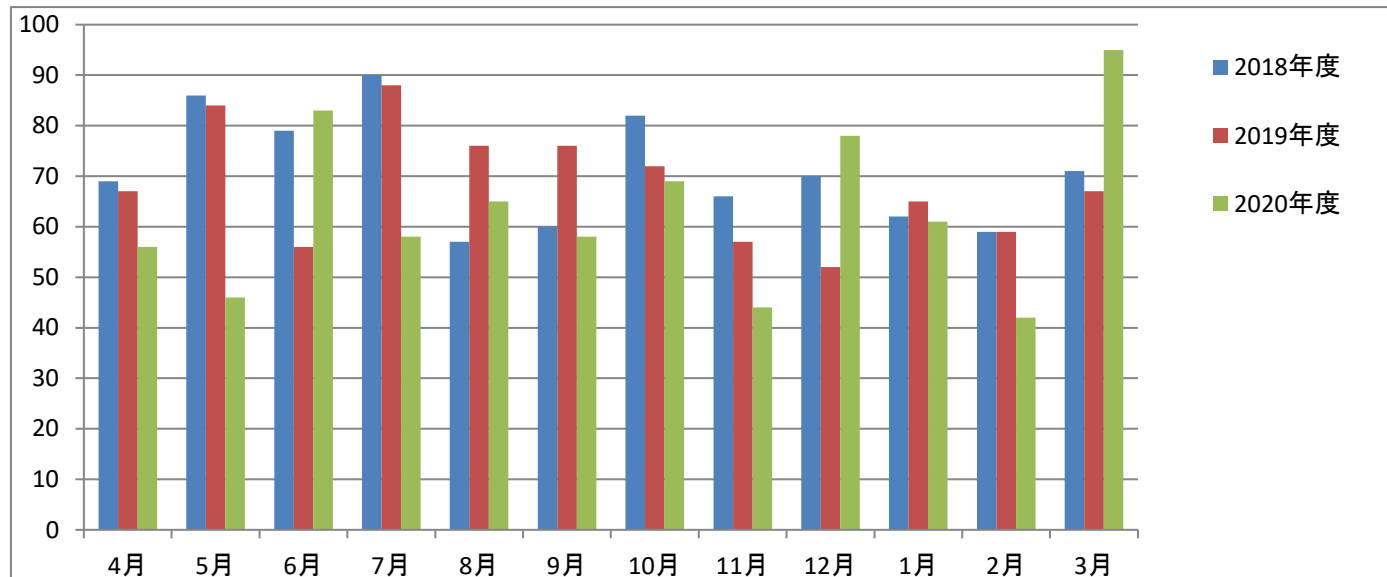
《延べ患者数》



## 皮膚科(外来1月当たりの延べ患者数・平均単価)

延べ患者数	2018年度	2019年度	2020年度	前々年比
4月	69	67	56	-13
5月	86	84	46	-40
6月	79	56	83	4
7月	90	88	58	-32
8月	57	76	65	8
9月	60	76	58	-2
10月	82	72	69	-13
11月	66	57	44	-22
12月	70	52	78	8
1月	62	65	61	-1
2月	59	59	42	-17
3月	71	67	95	24
平均	71	68	63	-8

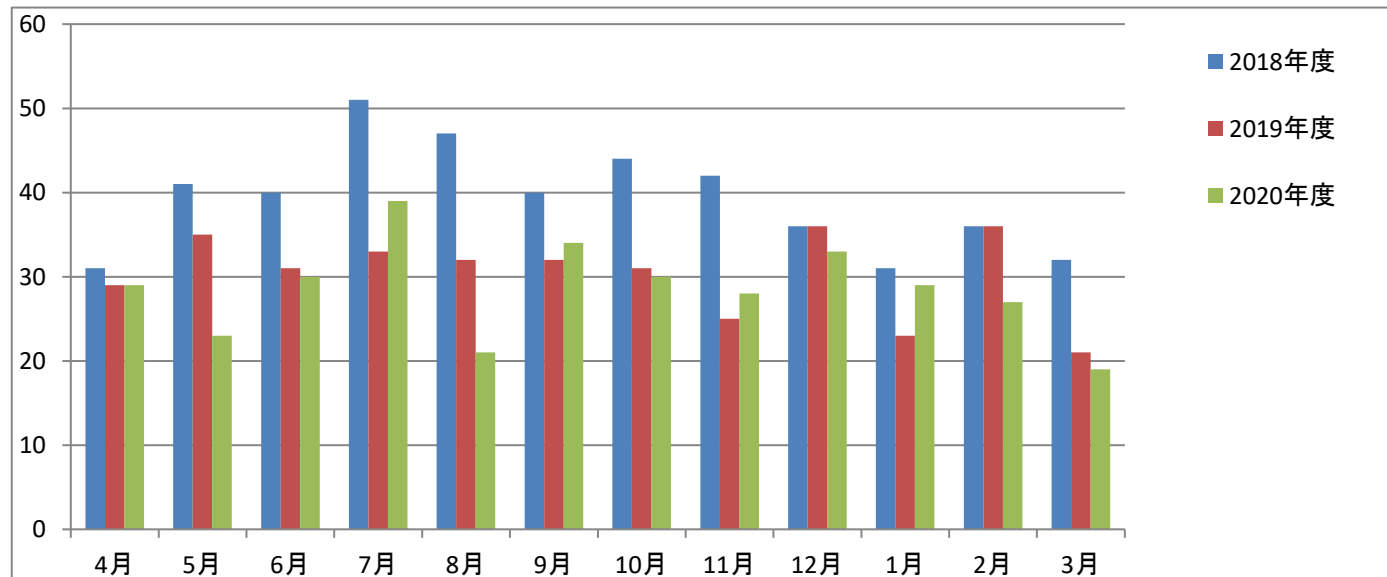
《延べ患者数》



## 婦人科(外来1月当たりの延べ患者数・平均単価)

延べ患者数	2018年度	2019年度	2020年度	前々年比
4月	31	29	29	-2
5月	41	35	23	-18
6月	40	31	30	-10
7月	51	33	39	-12
8月	47	32	21	-26
9月	40	32	34	-6
10月	44	31	30	-14
11月	42	25	28	-14
12月	36	36	33	-3
1月	31	23	29	-2
2月	36	36	27	-9
3月	32	21	19	-13
平均	39	30	29	-11

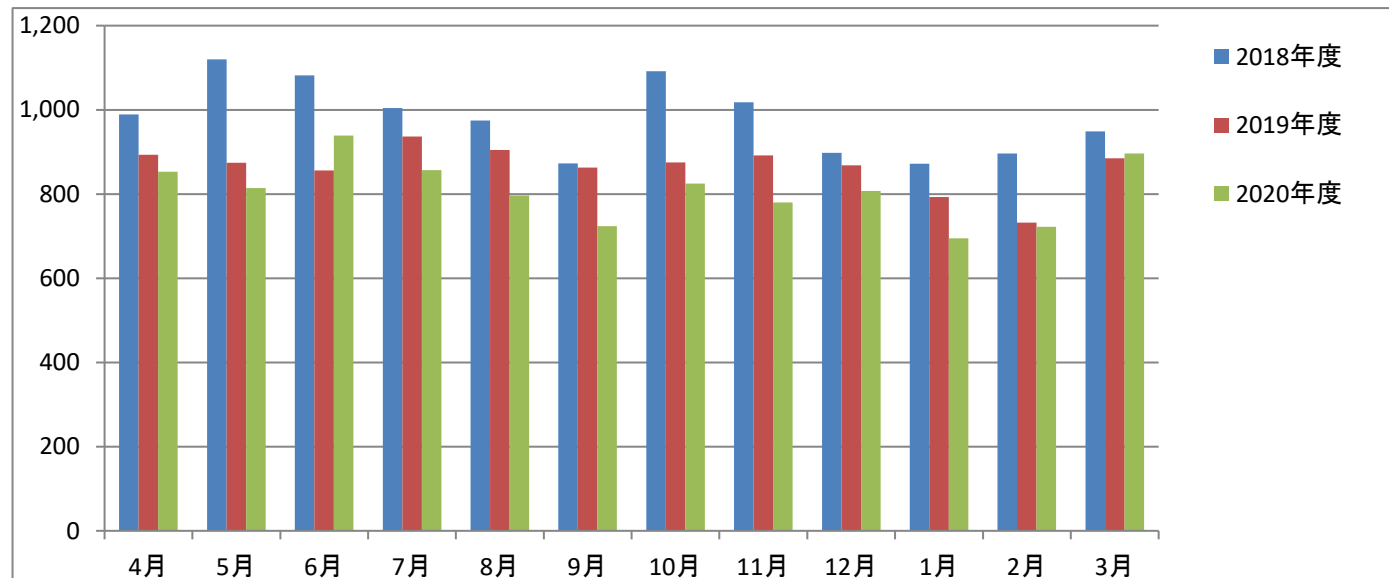
《延べ患者数》



## 整形外科(外来1月当たりの延べ患者数・平均単価)

延べ患者数	2018年度	2019年度	2020年度	前々年比
4月	989	893	853	-136
5月	1,120	874	814	-306
6月	1,082	856	939	-143
7月	1,004	937	857	-147
8月	975	905	797	-178
9月	873	863	724	-149
10月	1,092	875	825	-267
11月	1,018	892	780	-238
12月	898	868	807	-91
1月	872	793	695	-177
2月	896	732	722	-174
3月	949	885	896	-53
平均	981	864	809	-172

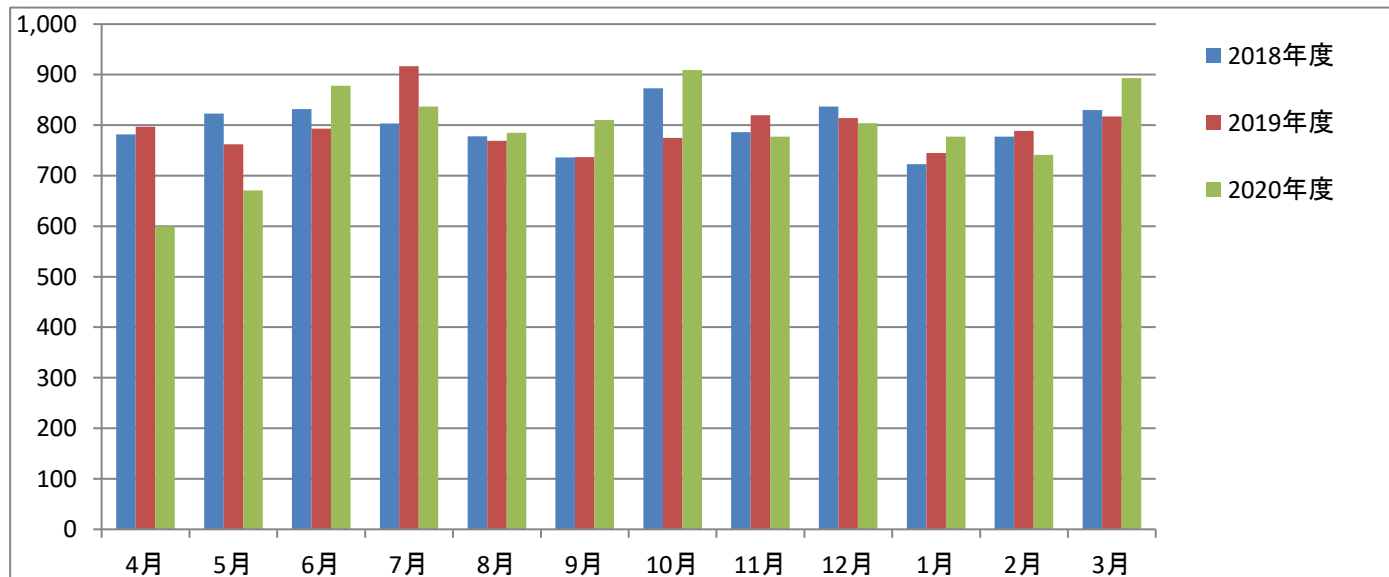
《延べ患者数》



## 歯科(外来1月当たりの延べ患者数・平均単価)

延べ患者数	2018年度	2019年度	2020年度	前々年比
4月	782	797	600	-182
5月	823	762	671	-152
6月	832	793	878	46
7月	803	917	837	34
8月	778	769	785	7
9月	736	737	810	74
10月	873	775	909	36
11月	786	820	777	-9
12月	837	814	804	-33
1月	723	745	777	54
2月	777	789	741	-36
3月	830	817	893	63
平均	798	795	790	-8

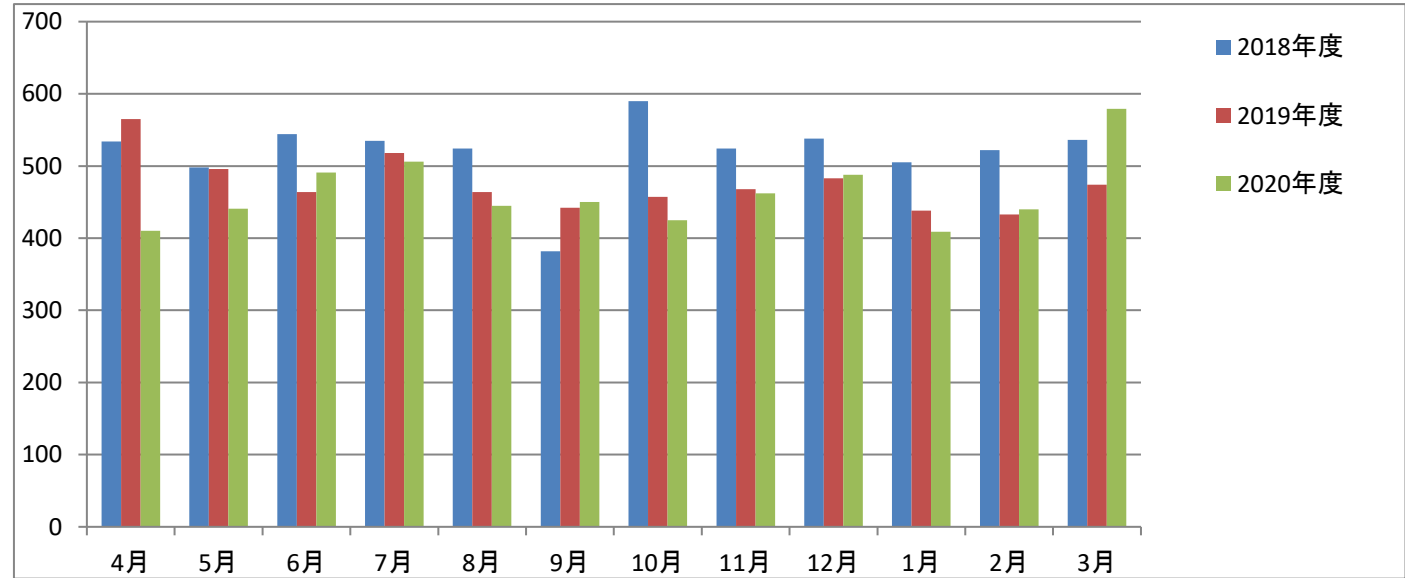
《延べ患者数》



## 眼科(外来1月当たりの延べ患者数・平均単価)

延べ患者数	2018年度	2019年度	2020年度	前々年比
4月	534	565	410	-124
5月	498	496	441	-57
6月	544	464	491	-53
7月	535	518	506	-29
8月	524	464	445	-79
9月	382	442	450	68
10月	590	457	425	-165
11月	524	468	462	-62
12月	538	483	488	-50
1月	505	438	409	-96
2月	522	433	440	-82
3月	536	474	579	43
平均	519	475	462	-57

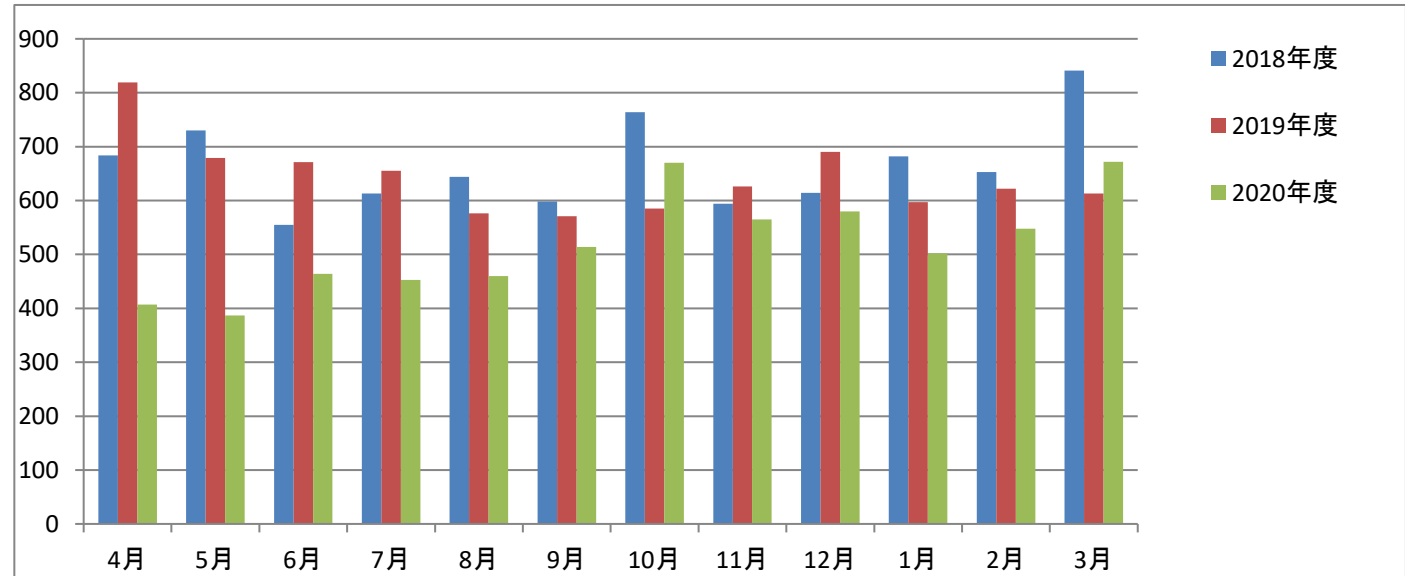
《延べ患者数》



## 耳鼻科(外来1月当たりの延べ患者数・平均単価)

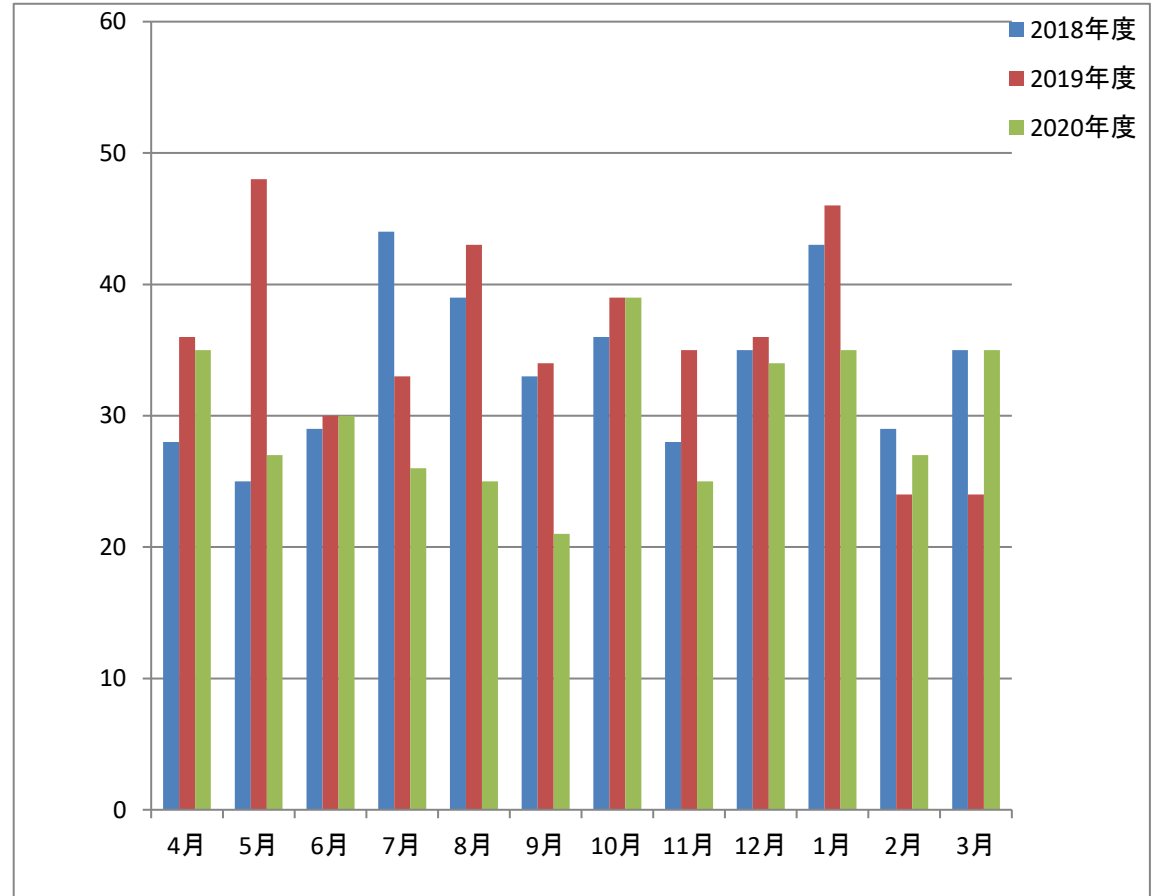
延べ患者数	2018年度	2019年度	2020年度	前々年比
4月	684	819	407	-277
5月	730	679	387	-343
6月	555	671	464	-91
7月	613	655	453	-160
8月	644	576	460	-184
9月	598	571	514	-84
10月	764	585	670	-94
11月	594	626	565	-29
12月	614	690	580	-34
1月	682	597	502	-180
2月	653	622	548	-105
3月	841	613	672	-169
平均	664	642	519	-146

《延べ患者数》



# 月別救急受入件数

	2018年度	2019年度	2020年度	入院数	前年比	救急医療管理加算
4月	28	36	35	23	-1	10
5月	25	48	27	15	-21	3
6月	29	30	30	16	0	7
7月	44	33	26	16	-7	1
8月	39	43	25	16	-18	8
9月	33	34	21	14	-13	5
10月	36	39	39	30	0	10
11月	28	35	25	12	-10	8
12月	35	36	34	24	-2	15
1月	43	46	35	28	-11	9
2月	29	24	27	19	3	7
3月	35	24	35	24	11	10
合計	404	428	359	237	-69	93



2020年度 佐用共立病院 手術件数

⑥

術名	月	4月	5月	6月	7月	8月	9月	10月	11月	12月	1月	2月	3月	合計
外科	腫瘍摘出術													0
	ヘルニア根治術	1												1
	痔核根治術						1							1
	胃瘻造設術			1	2			1						4
	その他			1						1				2
	外科計	1	0	2	2	0	1	1	0	1	0	0	0	8
整形	大腿骨骨折	2	1	3	2	1	1			3	1		2	16
	骨折 その他		1	2		1			1	1	2	1	2	11
	抜釘			1	2		1			1			1	6
	その他		1				1		1					3
	整形計	2	3	6	4	2	3	0	2	5	3	1	5	36
眼科	白内障	14	5	8	12	6	5	8	4	10	9	8	12	101
	翼状片			1				1		1			1	4
	結膜縫合術													0
	緑内障													0
	アリアア硝子体注射	1	2	1	1	3	1	1	3	4		1	4	22
	角膜切除術 その他			1	1	2		2	4			1	4	15
	眼科計	15	7	11	14	11	6	12	11	15	9	10	21	142
手術合計	18	10	19	20	13	10	13	13	21	12	11	26	186	

麻酔	全身麻酔												0	0
	腰椎麻酔	3	2	4	2	1	2			4	1	1	3	23
	局所麻酔	15	8	14	17	11		13	13	16	10	10	22	149
	その他			1	1	1	8			1	1		1	14
麻酔計	18	10	19	20	13	10	13	13	21	12	11	26	186	



### 入院患者数 (診療科別)

病院： 医療法人社団一葉会佐用共立病院

診療科	繰越患者数	-新入院患者数-		-退院患者数-			在院患者数	在院延日数	一日平均患者数	比率
		新入院	転入	死亡	転出	その他				
内科	10	10	0	1	0	11	8	280	9.33	13.0
心療内科	0	0	0	0	0	0	0	0	0.00	0.0
糖尿内科	0	0	0	0	0	0	0	0	0.00	0.0
循環器内科	0	0	0	0	0	0	0	0	0.00	0.0
外科	42	62	0	7	0	45	52	1,454	48.47	67.7
整形外科	10	6	0	0	0	4	12	372	12.40	17.3
泌尿器科	0	0	0	0	0	0	0	0	0.00	0.0
皮膚科	0	0	0	0	0	0	0	0	0.00	0.0
眼科	4	13	0	0	0	17	0	30	1.00	1.4
耳鼻咽喉科	0	3	0	0	0	2	1	13	0.43	0.6
合計	66	94	0	8	0	79	73	2,149	71.63	

### 入院患者数 (診療科別)

病院： 医療法人社団一葉会佐用共立病院

診療科	繰越患者数	-新入院患者数-		-退院患者数-			在院患者数	在院延日数	一日平均患者数	比率
		新入院	転入	死亡	転出	その他				
内科	10	17	0	2	0	12	13	383	12.35	17.2
心療内科	0	0	0	0	0	0	0	0	0.00	0.0
糖尿病内科	0	0	0	0	0	0	0	0	0.00	0.0
循環器内科	0	0	0	0	0	0	0	0	0.00	0.0
外科	50	49	0	10	1	48	40	1,523	49.13	68.4
整形外科	12	4	1	0	0	9	8	304	9.81	13.7
泌尿器科	0	0	0	0	0	0	0	0	0.00	0.0
皮膚科	0	0	0	0	0	0	0	0	0.00	0.0
眼科	0	4	0	0	0	4	0	8	0.26	0.4
耳鼻咽喉科	1	2	0	0	0	3	0	8	0.26	0.4
合計	73	76	1	12	1	76	61	2,226	71.81	

## 入院患者数（診療科別）

病院：医療法人社団一葉会佐用共立病院

診療科	繰越患者数	-新入院患者数-		-退院患者数-			在院患者数	在院延日数	一日平均患者数	比率
		新入院	転入	死亡	転出	その他				
内科	13	14	0	2	0	14	11	376	12.53	19.0
心療内科	0	0	0	0	0	0	0	0	0.00	0.0
糖尿病内科	0	0	0	0	0	0	0	0	0.00	0.0
循環器内科	0	0	0	0	0	0	0	0	0.00	0.0
外科	40	50	1	4	0	47	40	1,292	43.07	65.4
整形外科	8	9	0	0	1	7	9	289	9.63	14.6
泌尿器科	0	0	0	0	0	0	0	0	0.00	0.0
皮膚科	0	0	0	0	0	0	0	0	0.00	0.0
眼科	0	8	0	0	0	8	0	16	0.53	0.8
耳鼻咽喉科	0	1	0	0	0	0	1	4	0.13	0.2
予防接種	0	0	0	0	0	0	0	0	0.00	0.0
合 計	61	82	1	6	1	76	61	1,977	65.89	

### 入院患者数（診療科別）

病院： 医療法人社団一葉会佐用共立病院

診療科	繰越患者数	-新入院患者数-		-退院患者数-			在院患者数	在院延日数	一日平均患者数	比率
		新入院	転入	死亡	転出	その他				
内科	11	27	0	1	0	20	17	371	11.97	18.2
心療内科	0	0	0	0	0	0	0	0	0.00	0.0
糖尿内科	0	0	0	0	0	0	0	0	0.00	0.0
循環器内科	0	0	0	0	0	0	0	0	0.00	0.0
外科	39	56	0	5	1	48	41	1,287	41.52	63.2
整形外科	10	5	1	0	0	8	8	339	10.94	16.7
泌尿器科	0	0	0	0	0	0	0	0	0.00	0.0
皮膚科	0	0	0	0	0	0	0	0	0.00	0.0
眼科	0	12	0	0	0	12	0	24	0.77	1.2
耳鼻咽喉科	1	3	0	0	0	4	0	15	0.48	0.7
合計	61	103	1	6	1	92	66	2,036	65.68	

### 入院患者数（診療科別）

病院：医療法人社団一葉会佐用共立病院

診療科	繰越患者数	-新入院患者数-		-退院患者数-			在院患者数	在院延日数	一日平均患者数	比率
		新入院	転入	死亡	転出	その他				
内科	17	18	0	3	0	18	14	501	16.16	21.9
心療内科	0	0	0	0	0	0	0	0	0.00	0.0
糖尿病内科	0	0	0	0	0	0	0	0	0.00	0.0
循環器内科	0	0	0	0	0	0	0	0	0.00	0.0
外科	41	51	0	1	0	45	46	1,381	44.55	60.4
整形外科	8	13	0	0	0	7	14	385	12.42	16.8
泌尿器科	0	0	0	0	0	0	0	0	0.00	0.0
皮膚科	0	0	0	0	0	0	0	0	0.00	0.0
眼科	0	7	0	0	0	7	0	14	0.45	0.6
耳鼻咽喉科	0	1	0	0	0	0	1	4	0.13	0.2
合計	66	90	0	4	0	77	75	2,285	73.71	

### 入院患者数 (診療科別)

病院： 医療法人社団一葉会佐用共立病院

診療科	繰越患者数	-新入院患者数-		-退院患者数-			在院患者数	在院延日数	一日平均患者数	比率
		新入院	転入	死亡	転出	その他				
内科	14	18	1	0	0	17	16	456	15.20	20.9
心療内科	0	0	0	0	0	0	0	0	0.00	0.0
糖尿内科	0	0	0	0	0	0	0	0	0.00	0.0
循環器内科	0	0	0	0	0	0	0	0	0.00	0.0
外科	46	46	0	5	0	53	34	1,247	41.57	57.1
整形外科	14	9	0	0	1	11	11	419	13.97	19.2
泌尿器科	0	0	0	0	0	0	0	0	0.00	0.0
皮膚科	0	0	0	0	0	0	0	0	0.00	0.0
婦人科	0	0	0	0	0	0	0	0	0.00	0.0
眼科	0	5	0	0	0	5	0	10	0.33	0.5
耳鼻咽喉科	1	5	0	0	0	5	1	50	1.67	2.3
予防接種	0	0	0	0	0	0	0	0	0.00	0.0
合計	75	83	1	5	1	91	62	2,182	72.74	

### 入院患者数（診療科別）

病院：医療法人社団一葉会佐用共立病院

診療科	繰越患者数	-新入院患者数-		-退院患者数-			在院患者数	在院延日数	一日平均患者数	比率
		新入院	転入	死亡	転出	その他				
内科	17	27	0	5	0	25	14	582	18.77	26.4
心療内科	0	0	0	0	0	0	0	0	0.00	0.0
糖尿病内科	0	0	0	0	0	0	0	0	0.00	0.0
循環器内科	0	0	0	0	0	0	0	0	0.00	0.0
外科	33	66	0	6	0	44	49	1,228	39.61	55.6
整形外科	11	6	0	0	0	6	11	348	11.23	15.8
脳神経外科	0	0	0	0	0	0	0	0	0.00	0.0
泌尿器科	0	0	0	0	0	0	0	0	0.00	0.0
皮膚科	0	0	0	0	0	0	0	0	0.00	0.0
婦人科	0	0	0	0	0	0	0	0	0.00	0.0
眼科	0	10	0	0	0	10	0	19	0.61	0.9
耳鼻咽喉科	1	0	0	0	0	0	1	31	1.00	1.4
予防接種	0	0	0	0	0	0	0	0	0.00	0.0
合計	62	109	0	11	0	85	75	2,208	71.22	

### 入院患者数 (診療科別)

病院： 医療法人社団一葉会佐用共立病院

診療科	繰越患者数	-新入院患者数-		-退院患者数-			在院患者数	在院延日数	一日平均患者数	比率
		新入院	転入	死亡	転出	その他				
内科	14	21	0	0	0	23	12	368	12.27	17.2
心療内科	0	0	0	0	0	0	0	0	0.00	0.0
糖尿病内科	0	0	0	0	0	0	0	0	0.00	0.0
循環器内科	0	0	0	0	0	0	0	0	0.00	0.0
外科	49	40	1	7	0	43	40	1,424	47.47	66.4
整形外科	11	5	0	0	1	8	7	296	9.87	13.8
脳神経外科	0	0	0	0	0	0	0	0	0.00	0.0
泌尿器科	0	0	0	0	0	0	0	0	0.00	0.0
皮膚科	0	0	0	0	0	0	0	0	0.00	0.0
婦人科	0	0	0	0	0	0	0	0	0.00	0.0
眼科	0	5	0	0	0	5	0	11	0.37	0.5
耳鼻咽喉科	1	4	0	0	0	3	2	46	1.53	2.1
合計	75	75	1	7	1	82	61	2,145	71.51	



### 入院患者数 (診療科別)

病院： 医療法人社団一葉会佐用共立病院

診療科	繰越患者数	-新入院患者数-		-退院患者数-			在院患者数	在院延日数	一日平均患者数	比率
		新入院	転入	死亡	転出	その他				
内科	12	29	0	1	0	24	16	496	16.00	21.8
心療内科	0	0	0	0	0	0	0	0	0.00	0.0
糖尿内科	0	0	0	0	0	0	0	0	0.00	0.0
循環器内科	0	0	0	0	0	0	0	0	0.00	0.0
外科	40	44	0	10	0	36	38	1,382	44.58	60.6
整形外科	7	10	0	0	0	6	11	331	10.68	14.5
脳神経外科	0	0	0	0	0	0	0	0	0.00	0.0
泌尿器科	0	0	0	0	0	0	0	0	0.00	0.0
皮膚科	0	0	0	0	0	0	0	0	0.00	0.0
眼科	0	11	0	0	0	11	0	22	0.71	1.0
耳鼻咽喉科	2	2	0	0	0	2	2	48	1.55	2.1
健康診断	0	0	0	0	0	0	0	0	0.00	0.0
<b>合計</b>	61	96	0	11	0	79	67	2,279	73.52	

### 入院患者数（診療科別）

病院：医療法人社団一葉会佐用共立病院

診療科	繰越患者数	-新入院患者数-		-退院患者数-			在院患者数	在院延日数	一日平均患者数	比率
		新入院	転入	死亡	転出	その他				
内科	16	31	0	2	0	22	23	699	22.55	28.9
心療内科	0	0	0	0	0	0	0	0	0.00	0.0
糖尿内科	0	0	0	0	0	0	0	0	0.00	0.0
循環器内科	0	0	0	0	0	0	0	0	0.00	0.0
外科	38	40	0	9	0	32	37	1,225	39.52	50.7
整形外科	11	10	0	0	0	7	14	428	13.81	17.7
脳神経外科	0	0	0	0	0	0	0	0	0.00	0.0
泌尿器科	0	0	0	0	0	0	0	0	0.00	0.0
皮膚科	0	0	0	0	0	0	0	0	0.00	0.0
眼科	0	9	0	0	0	9	0	17	0.55	0.7
耳鼻咽喉科	2	1	0	0	0	2	1	46	1.48	1.9
合計	67	91	0	11	0	72	75	2,415	77.91	

### 入院患者数（診療科別）

病院：医療法人社団一葉会佐用共立病院

診療科	繰越患者数	-新入院患者数-		-退院患者数-			在院患者数	在院延日数	一日平均患者数	比率
		新入院	転入	死亡	転出	その他				
内科	23	29	0	3	0	25	24	660	23.57	32.5
心療内科	0	0	0	0	0	0	0	0	0.00	0.0
糖尿病内科	0	0	0	0	0	0	0	0	0.00	0.0
循環器内科	0	0	0	0	0	0	0	0	0.00	0.0
外科	37	31	0	3	1	35	29	983	35.11	48.4
整形外科	14	5	1	0	0	9	11	339	12.11	16.7
脳神経外科	0	0	0	0	0	0	0	0	0.00	0.0
泌尿器科	0	0	0	0	0	0	0	0	0.00	0.0
皮膚科	0	0	0	0	0	0	0	0	0.00	0.0
眼科	0	8	0	0	0	8	0	23	0.82	1.1
耳鼻咽喉科	1	0	0	0	0	0	1	28	1.00	1.4
健康診断	0	0	0	0	0	0	0	0	0.00	0.0
合計	75	73	1	6	1	77	65	2,033	72.61	

### 入院患者数 (診療科別)

病院： 医療法人社団一葉会佐用共立病院

診療科	繰越患者数	-新入院患者数-		-退院患者数-			在院患者数	在院延日数	一日平均患者数	比率
		新入院	転入	死亡	転出	その他				
内科	24	23	0	4	0	23	20	741	23.90	31.7
心療内科	0	0	0	0	0	0	0	0	0.00	0.0
糖尿病内科	0	0	0	0	0	0	0	0	0.00	0.0
循環器内科	0	0	0	0	0	0	0	0	0.00	0.0
外科	29	46	1	9	1	35	31	1,120	36.13	48.0
整形外科	11	11	1	0	1	9	13	395	12.74	16.9
脳神経外科	0	0	0	0	0	0	0	0	0.00	0.0
泌尿器科	0	0	0	0	0	0	0	0	0.00	0.0
皮膚科	0	0	0	0	0	0	0	0	0.00	0.0
婦人科	0	0	0	0	0	0	0	0	0.00	0.0
眼科	0	15	0	0	0	15	0	37	1.19	1.6
耳鼻咽喉科	1	2	0	0	0	2	1	42	1.35	1.8
健康診断	0	0	0	0	0	0	0	0	0.00	0.0
<b>合計</b>	<b>65</b>	<b>97</b>	<b>2</b>	<b>13</b>	<b>2</b>	<b>84</b>	<b>65</b>	<b>2,335</b>	<b>75.31</b>	

薬剤科業務実績（令和2年度）

1. 薬剤管理指導

	4月	5月	6月	7月	8月	9月	10月	11月	12月	1月	2月	3月	合計
指導患者数	76	64	61	70	82	77	89	79	81	78	76	74	907
指導回数(380点)	27	30	37	35	29	34	46	45	64	58	44	52	501
指導回数(325点)	60	81	92	107	125	113	138	115	99	99	101	80	1210
指導総回数	99	117	153	162	162	162	201	173	176	159	159	143	1866
麻薬指導回数	1	0	3	2	2	5	4	2	1	2	2	1	25
退院指導回数	29	31	31	25	29	24	29	31	29	30	32	29	349

2. 入院処方箋・調剤数

	4月	5月	6月	7月	8月	9月	10月	11月	12月	1月	2月	3月	合計
処方箋枚数	509	535	525	552	485	581	483	480	521	528	517	627	6343
調剤数	847	811	795	857	752	954	743	751	832	769	825	986	9922
注射箋枚数	209	272	208	253	242	232	254	245	233	227	218	281	2874

4. 無菌製剤加算件数

	4月	5月	6月	7月	8月	9月	10月	11月	12月	1月	2月	3月	合計
加算件数	3	2	2	1	2	1	2	1	1	0	0	0	15

5. 抗がん剤調整件数

	4月	5月	6月	7月	8月	9月	10月	11月	12月	1月	2月	3月	合計
調整件数	3	2	2	1	2	1	2	1	1	0	0	0	15

リハビリテーション科実績 (令和2年度)

単位

		4月	5月	6月	7月	8月	9月	10月	11月	12月	1月	2月	3月	合計
理学療法	運動器疾患	1580	1629	1629	1524	1526	1685	1746	1553	1547	1648	1505	1660	19232
	呼吸器疾患	267	265	209	159	303	409	426	285	510	310	320	391	3854
	脳血管疾患	409	347	529	484	312	255	364	358	327	312	240	358	4295
	廃用疾患	59	103	102	70	56	57	65	111	101	144	66	114	1048
作業療法	運動器疾患	766	687	687	708	637	603	734	580	580	422	468	462	7334
	呼吸器疾患	95	79	74	33	65	94	120	55	171	50	25	67	928
	脳血管疾患	260	262	357	275	188	121	62	194	180	140	91	88	2218
	廃用疾患	73	35	65	20	6	54	100	71	25	4	0	21	474
言語療法	脳血管疾患	405	354	328	290	218	99	54	89	106	152	146	246	2487
	廃用疾患	6	34	93	59	37	119	180	148	141	227	133	183	1360
	呼吸器疾患	44	80	218	278	322	305	357	253	319	158	127	130	2591
	摂食嚥下機能療法	294	296	203	229	263	219	252	269	333	242	223	309	3132
	合計	4258	4171	4494	4129	3933	4020	4460	3966	4340	3809	3344	4029	48953
	訪問	0	0	5	4	0	0	0	0	0	0	0	0	9
	訪問 (医療)	281	264	290	307	284	286	307	286	264	281	305	333	3488
	通所	90	70	103	100	82	92	120	99	104	101	98	125	1184

栄養科実績（令和2年度）

(1) 食種別食数

	4月	5月	6月	7月	8月	9月	10月	11月	12月	1月	2月	3月	計
普通食	284	361	396	208	443	429	644	655	736	921	840	1,022	6,939
全粥軟菜	662	749	1,126	1,034	961	783	469	977	939	842	720	1,154	10,416
流動食	2	22	0	32	0	0	3	0	57	0	4	0	120
糖尿食	1,341	1,347	1,090	1,002	1,069	945	1,284	973	1,436	1,261	1,263	925	13,936
潰瘍食	74	51	22	16	17	56	50	0	40	89	221	212	848
肝臓食	377	189	75	133	89	87	112	5	0	61	64	179	1,371
膵臓食	0	0	0	20	59	0	13	0	85	59	0	0	236
高血圧食	772	930	824	881	679	898	751	840	792	919	594	637	9,517
心臓食	1,325	1,124	1,298	1,308	1,607	1,127	899	781	726	1,252	838	908	13,193
腎臓食	105	129	49	24	125	525	474	208	255	275	223	386	2,778
低残渣食	0	5	0	0	0	0	43	0	0	0	0	3	51
貧血食	106	170	193	63	0	0	4	61	3	0	42	24	666
脂質異常症食	138	168	174	224	220	194	131	157	143	199	170	193	2,111
痛風食	0	0	0	0	29	17	31	90	49	30	17	0	263
経管栄養	246	303	304	353	395	555	502	488	460	425	385	336	4,752
合計	5432	5,548	5,551	5,298	5,693	5,616	5,410	5,235	5,721	6,333	5,381	5,979	67,197

(2) 栄養指導件数 個別指導(入院・外来)

	4月	5月	6月	7月	8月	9月	10月	11月	12月	1月	2月	3月	計
糖尿	6	5	7	8	9	3	5	5	7	8	6	6	75
心臓	4	8	5	5	5	4	5	4	3	2	4	3	52
高血圧	5	8	5	3	3	5	2	5	4	2	1	3	46
胃潰瘍	2	1	2	0	1	0	1	0	1	0	0	0	8
腎臓	3	5	3	3	4	2	3	1	2	0	2	2	30
脂質異常症	5	5	4	5	4	0	1	3	0	4	4	2	37
肝臓	1	2	0	1	0	0	0	0	1	0	0	0	5
検査食	6	1	6	11	6	13	12	14	9	11	7	4	100
その他	3	1					3		1				8
	35	36	32	36	32	27	32	32	28	27	24	20	361

## 放射線科実績（令和2年度）

	R2 4月	5月	6月	7月	8月	9月	10月	11月	12月	R3 1月	2月	3月
CT単純 頭部	47	49	61	45	41	43	55	48	47	46	45	46
CT単純 頭以外	179	130	225	183	204	185	186	132	195	166	132	186
CT造影	6	14	21	14	16	18	15	6	18	18	15	20
MRI 単純 頭部	40	48	70	48	38	56	47	48	65	67	42	64
MRI 単純 頭以外	35	27	35	45	39	36	48	27	25	41	44	54
MRI 造影	6	4	3	3	8	10	5	6	4	3	5	3
DXA	15	37	36	15	11	19	28	30	21	34	25	18
PEG 造 影	6	5	6	5	4	3	8	3	8	5	6	3
一般撮影	611	427	627	570	764	539	631	518	525	467	441	590
健診 胸のみ	175	4	119	116	267	146	132	88	36	21	32	55
健診 胸と胃	0	0	17	28	139	23	7	37	9	2	9	11
ドック	0	0	1	0	2	1	2	3	2	0	17	22



# 臨床検査科 実績（令和2年度）

院内検査

区分	項目	件数												合計
		4月	5月	6月	7月	8月	9月	10月	11月	12月	1月	2月	3月	
生化学	肝機能	1091	913	1,119	1,165	1,275	1,002	1,217	987	1,264	1,025	953	1,311	13,322
	腎機能	1,100	944	1,115	1,164	1,262	1,007	1,199	973	1,251	1,006	922	1,259	13,202
	脂質	836	678	833	870	982	739	914	722	972	789	719	929	9,983
	貧血	46	51	56	48	42	45	45	36	44	33	29	44	519
	血糖	1,261	1,081	1,275	1,306	1,391	1,164	1,369	1,143	1,438	1,160	1,116	1,460	15,164
	心筋・心不全	111	119	150	135	168	128	156	124	197	132	135	164	1,719
	血中薬物濃度	13	14	17	14	14	14	15	14	13	15	9	14	166
	血液ガス分析	24	25	22	12	21	11	30	19	26	17	9	19	235
	その他	15	15	18	14	15	14	11	20	19	21	11	12	185
血液学	血液一般	1,176	1,005	1,204	1,239	1,364	1,065	1,272	1,023	1,323	1,073	1,006	1,399	14,149
	凝固関連	65	55	76	82	65	79	72	74	66	79	64	76	853
	グリコHbA1c	522	405	438	489	566	371	564	405	439	414	408	554	5,575
	その他	23	25	23	21	22	26	26	19	26	39	21	24	295
免疫学	CRP	795	724	810	846	857	772	872	716	1,038	807	727	879	9,843
	感染症	91	89	104	161	245	100	142	100	103	89	127	141	1,492
	腫瘍マーカー	120	93	211	137	149	117	94	182	132	102	183	159	1,679
	甲状腺	36	32	57	43	42	41	65	28	54	51	72	69	590
	インフルエンザ迅速	2	2	0	0	0	0	3	3	6	7	5	2	30
	コロナ	0	0	0	0	1	6	15	45	83	80	50	58	338
	その他	83	40	69	55	80	51	91	86	76	49	54	68	802
一般検査	尿一般	905	722	880	928	992	744	953	784	982	796	712	924	10,322
	便潜血	258	41	208	195	488	141	249	164	71	44	95	139	2,093
	その他	2	1	1	0	0	3	4	0	0	0	1	1	13
輸血関連	血液型	9	5	10	3	6	7	5	7	6	5	6	13	82
	交差試験	8	4	5	3	5	3	3	2	2	1	5	9	50
	その他	4	3	6	1	9	4	2	2	2	1	2	10	46
生理検査	心電図	339	167	312	317	451	225	388	229	210	195	198	278	3,309
	ホルター型心電図	15	8	10	7	9	9	19	10	16	11	12	6	132
	腹部超音波	45	40	47	78	48	68	61	58	55	42	43	57	642
	心臓超音波	38	36	44	30	42	47	39	35	41	37	37	34	460
	その他	28	28	28	38	35	32	54	41	53	43	41	24	445
内視鏡検査	上部消化管	32	26	35	63	58	63	76	57	38	26	59	79	612
	下部消化管	3	4	4	8	4	9	7	10	3	2	8	3	65
	内視鏡下手術	8	1	4	7	5	8	7	5	7	7	3	7	69
	その他	18	1	10	17	18	24	27	22	16	7	14	10	184

# 2020年度 各部署KPI

**総務課** : 採用面談数・新卒採用者数

**医事課** : 残業時間削減 400時間

**地域連携課** : 入院支援加算Ⅱ 5件/月  
介護支援連携指導指示料 16件/月  
地域包括ケア病床入院延日数

**薬剤科** : 薬剤管理指導件数 325点80件/月  
380点38件/月  
退院時31件/月

**放射線科** : CT 50件/週 200件/月  
MRI 23件/週 90件/月  
DXA 33件/月 400件/年

**臨床検査科** : 採血件数 外来220件/週、880件/月  
入院390件/月  
内視鏡件数 上部13件/週  
下部2件/週  
超音波・心エコー件数 8件/週

**リハビリ科** : 平均17単位取得  
医療保険疾患別単位数 1,000単位/週  
介護保険領域別単位数 100単位/週

**栄養科** : 病棟栄養指導件数 8件/週  
外来栄養指導件数 3件/週  
NST件数 15件/週  
栄養情報提供加算件数 6件/月

**外来看護** : 採血件数 35件/月

**3階病棟** : 包括ケア病床稼働率 毎月70%以上

**4階病棟** : 個室・準個室稼働率 両方とも50%以上

**訪問看護** : 訪問件数 130件/月  
在宅看取り件数 4件以上

**きねん介護医療院** : 入所稼働率 平均42名

**リハクラブふたば** : 利用者数20名/日

**居宅介護支援事業所** : 標準担当件数 1人あたり35件/月

**やすらぎの家さよう** : 待機者数 常時2名

**ヒルハウスひとは** : 待機者数 常時2名

**リバーサイドなかやす** : 待機者数 常時2名

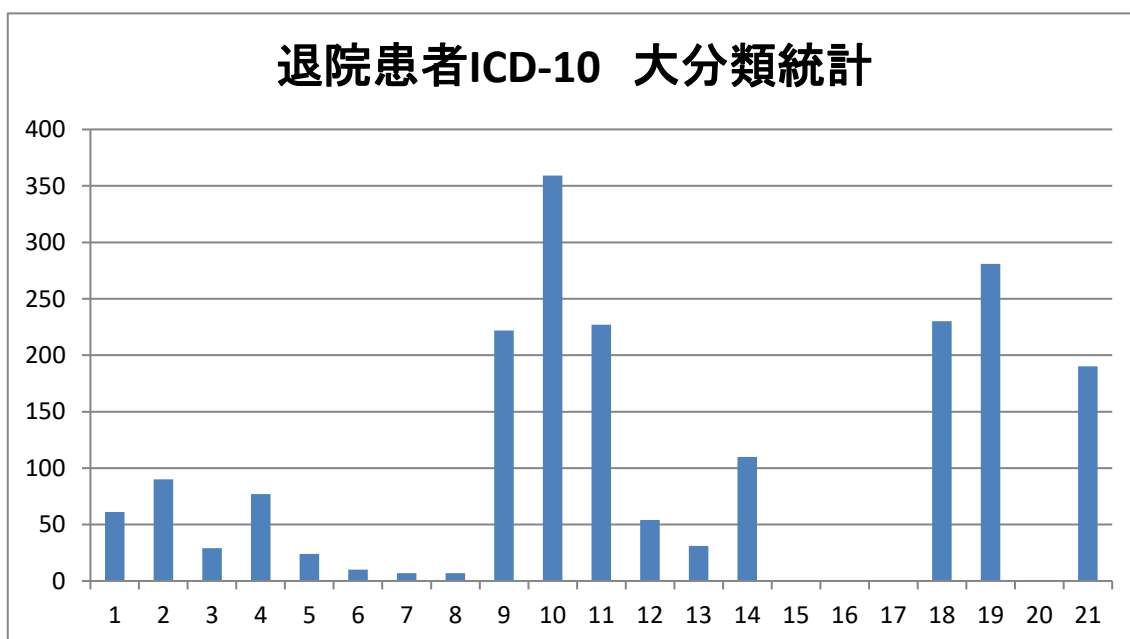
**ヘルパーステーション** : 訪問件数 1人あたり平均8件/日

佐用共立病院

退院患者ICD-10 大分類統計

抽出期間:2020/04/01~2021/03/31

ICD大分類		全科件数
1	感染症および寄生虫症	61
2	新生物	90
3	血液および造血器の疾患ならびに免疫機構の障害	29
4	内分泌、栄養及び代謝疾患	77
5	精神及び行動の障害	24
6	神経系の疾患	10
7	眼及び付属器の疾患	7
8	耳及び乳様突起の疾患	7
9	循環器系の疾患	222
10	呼吸器系の疾患	359
11	消化器系の疾患	227
12	皮膚及び皮下組織の疾患	54
13	筋骨格系及び結合組織の疾患	31
14	腎尿路生殖器系の疾患	110
15	妊娠、分娩及び産じょく<褥>	0
16	周産期に発生した病態	0
17	先天奇形、変形及び染色体異常	0
18	症状、徴候及び異常臨床所見・異常検査所見で他に分類されないもの	230
19	損傷、中毒及びその他の外因の影響	281
20	傷病及び死亡の外因	0
21	健康状態に影響を及ぼす要因及び保健サービスの利用	190
総計		2009



# 令和2年度 医療安全管理室年間活動報告

## 31年4月

- 8日・・・転倒・転落対策委員会
- 3, 10, 17, 24日(金)・・・医療安全推進委員会
- 27日・・・セーフティマネジメント部会
- 9日・・・医療安全管理委員会
- 15日・・・安全パトロール外来西側
- 1日: 新人研修会 「医療安全について」 カンファレンスルーム・・・21名参加

## 5月

- 11日・・・転倒・転落対策委員会
- 1, 8, 15, 22, 29日・・・医療安全推進委員会
- 25日・・・セーフティマネジメント部会
- 14日・・・医療安全管理委員
- 13日・・・安全パトロール外来北側

## 6月

- 5,12,19,26日・・・医療安全推進委員会
- 8日・・・転倒・転落対策委員会
- 22日・・・セーフティマネジメント部会
- 11日・・・医療安全管理委員会
- 19日・・・安全パトロール外来北側

## 7月

- 3,10,17,31日・・・医療安全推進委員会
- 27日・・・セーフティマネジメント部会
- 13日・・・転倒・転落対策委員会
- 9日・・・医療安全管理委員会
- 17日・・・安全パトロール医事課
- 30日カンファレンスルーム
- 『TQM活動キックオフ発表会』開催 参加者数 66名

## 8月

- 17日・・・転倒・転落対策委員会
- 7,14,21,28日・・・医療安全推進委員会
- 31日・・・セーフティマネジメント部会
- 13日・・・医療安全管理委員会

21日・・・安全パトロール 放射線科

## 9月

14日・・・転倒・転落対策委員会

4,11,18,25日・・・医療安全推進委員会

10日・・・医療安全管理委員会

28日・・・セーフティマネジメント部会

16日・・・安全パトロール リハビリ科

医療安全講習会：コロナの為不参加

## 10月

2,9,16,23,30日・・・医療安全推進委員会

12日・・・転倒・転落対策委員会

26日・・・セーフティマネジメント部会

8日・・・医療安全管理委員会

17日・・・安全パトロール 検査室

勉強会：内容、日時未定

## 11月

6,13,20,27日・・・医療安全推進委員会

9日・・・転倒・転落対策委員会

30日・・・セーフティマネジメント部会

12日・・・医療安全管理委員会

13日・・・安全パトロール実施 歯科

安全週間 ポスター作製 安全週間活動実施 最優秀作品 3F病棟作品

11月 『医療の質安全学会』オンライン参加

## 12月

14日・・・転倒・転落対策委員会

4,11,18,25日・・・医療安全推進委員会

28日・・・セーフティマネジメント部会

10日・・・医療安全管理委員会

18日・・・安全パトロール実施 リハビリ科

12/26 4F病棟死亡事例発生（森下様）

12/29 臨時安全管理委員会開催

## R3年1月

8,15,22,29日・・・医療安全推進委員会

18日・・・転倒・転落対策委員会

25日・・・セーフティマネジメント部会

14日・18・20・21・22・・・医療安全管理委員会

CF 検査前処置死亡事例臨時委員会開催

「E-ラーニング医療安全」研修会開催

180名参加

『TQM活動結果報告会』・・・60名参加

2月

5,12,19,26日・・・・・・医療安全推進委員会

8日・・・・・・転倒・転落対策委員会

18日・・・・・・医療安全管理委員会

22日・・・・・・セーフティマネジメント部会

19日 安全パトロール 中材、OP

2月27日 医療安全地域連携カンファレンス開催  
赤穂市民病院との連携会議 訪問は中止  
安全チェックシートでの確認

3月

5,12,19,26日・・・・・・医療安全推進委員会

8日・・・・・・転倒・転落対策委員会

22日・・・・・・セーフティマネジメント部会

10日・・・・・・医療安全管理委員会

18日・・・・安全パトロール 医事課

3月 医療安全推進者養成講座受講者による伝達講習会 4月開催予定

## 総評 令和2年度を振り返って

### 令和2年度の医療安全 KPI 実績について

\*全部署からのインシデント報告の提出を促進する。

今年度においてレポートの提出状況は目標の全部署からの提出は達成しました。ただ、報告件数については、まだまだ少ない部署があり引き続き提出を促していきます。年間の提出件数は目標の500件を上回り、591件でした。(昨年度は556件)この背景には介護部門(きねん介護医療院)からのレポート提出増加があります。反省点として、件数増加の反面、事例に対する分析・対策等が十分できず、結果現場への周知徹底が十分出来ませんでした。次年度では安全推進委員会だけではなく、各委員会との連携を行い、対応対策、立案に続き取り組んでいきます。又、介護部門との情報共有、連携を進める事が出来つつあり、今後更に進めていきます。

## 令和2年度医療安全目標実績について

### 1, 研修会及び職員への教育を推進する。

研修会についてはコロナ禍の影響・感染予防の観点において全体で行う研修会などを行うことが厳しい状況となりました。

その中においてチームで取り組める『TQM活動』を実施しました。

ただ内容が形式的な報告となってしまった為、もう一工夫する必要があると考えます。

1年を通してコロナウィルスの影響で予定していた講習会、外部研修会に参加出来ていません。今後はオンライン研修会などに参加していきたいと思えます。

後半研修ツールとしてE-ラーニングを導入し、研修動画などをUPし研修を実施しました。次年度においても引き続き企画していきます。

### 2, 医療安全における各部門間との連携

今年度より介護部門とのインシデントレポートの共有につきましてはきねん介護医療院からの報告が法人内で一番多く提出されるなど報告件数は大幅に増えました。各施設でインシデントに対しての温度差がある様で年間で5件しか報告がない施設もあり今後、報告を促していきます。

院内におきましては各部署からの報告は出る様になってはいますがその報告に対するアクションが十分とる事が出来ませんでした。

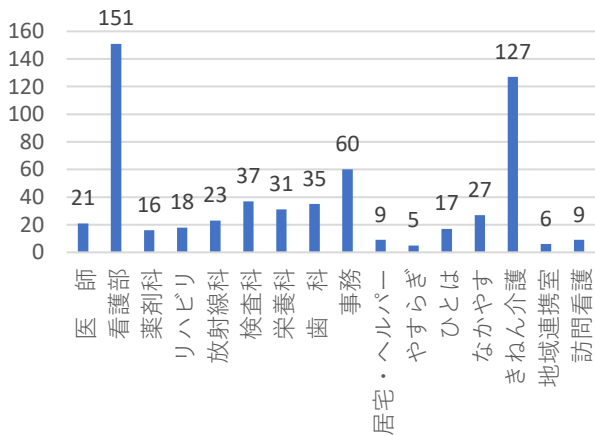
今後は他の委員会などと連携する事にも取り組んでいきます。



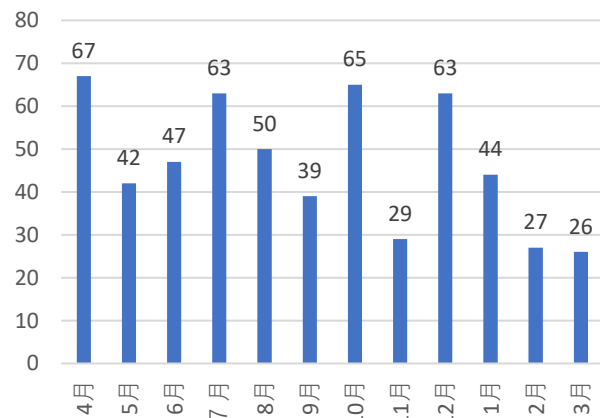
# 令和2年度インシデントレポート部署別提出件数

	4月	5月	6月	7月	8月	9月	10月	11月	12月	1月	2月	3月	R2合計	元年度
医師	2	1	3	1	1	2	1	1	4	1	0	6	21	18
看護部	12	5	15	21	16	17	17	3	20	11	3	11	151	135
薬剤科	1	2	2	1	2	1	1	1	3	0	0	2	16	35
リハビリ	7	3	0	1	1	2	0	0	1	0	1	2	18	34
放射線科	3	1	3	3	1	1	3	3	2	1	1	1	23	17
検査科	3	0	1	5	4	1	8	3	1	2	3	6	37	20
栄養科	4	6	0	5	1	1	3	2	3	1	1	0	31	35
歯科	1	4	7	7	5	0	2	6	2	1	0	4	35	44
事務	1	0	2	6	6	0	9	2	14	9	4	7	60	30
居宅・ヘルパー	2	4	1	0	0	0	0	1	0	1	0	0	9	13
やすらぎ	1	0	0	1	1	0	1	0	1	0	0	0	5	5
ひとは	7	3	0	0	1	1	0	0	1	0	2	2	17	47
なかやす	8	5	0	2	3	3	0	2	1	0	1	2	27	48
きねん介護	15	8	14	4	13	9	10	5	9	17	9	9	127	79
地域連携室	0	0	0	1	0	1	1	0	1	0	2	0	6	
訪問看護	0	0	0	0	0	0	9	0	0	0	0	0	9	
合計	67	42	47	63	50	39	65	29	63	44	27	26	591	558

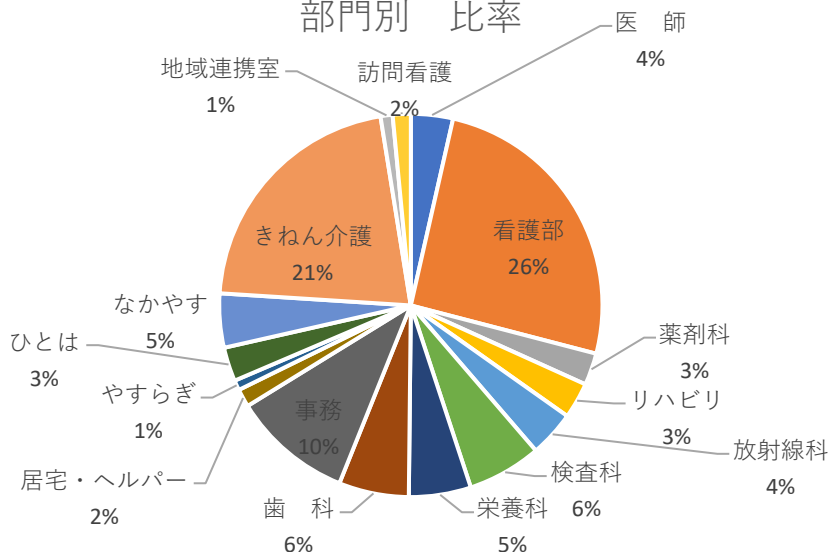
部署別レポート枚数



月別レポート枚数



部門別比率



## 院内感染対策委員会報告 (令和2年度)

### (1) 委員会開催状況

日 時	項 目	内 容	
令和2年	4月21日	院内感染対策委員会	<ul style="list-style-type: none"> <li>・新型コロナ対策について</li> <li>・マスク・清掃用不織布が「ゼ」の使用について</li> </ul>
	5月19日	院内感染対策委員会	<ul style="list-style-type: none"> <li>・ラウンド報告</li> <li>・令和1年度 アンチバイオグラム</li> </ul>
	6月16日	院内感染対策委員会	<ul style="list-style-type: none"> <li>・新型コロナ対策について</li> <li>・手洗い強化月間</li> </ul>
	7月21日	院内感染対策委員会	<ul style="list-style-type: none"> <li>・研修会について</li> <li>・新型コロナ情報</li> </ul>
	8月18日	院内感染対策委員会	<ul style="list-style-type: none"> <li>・研修会報告</li> <li>・新型コロナ情報</li> </ul>
	9月5日	院内感染対策委員会	<ul style="list-style-type: none"> <li>・新型コロナ抗原定性検査について</li> <li>・針刺し切創マニュアル見直しについて</li> </ul>
	10月20日	臨時院内感染対策委員会	<ul style="list-style-type: none"> <li>・発熱外来（テント）運用の流れについて</li> <li>・研修会検討</li> </ul>
	11月17日	院内感染対策委員会	<ul style="list-style-type: none"> <li>・新型コロナ対策について</li> <li>・新型コロナ抗原定量検査について</li> </ul>
	12月15日	院内感染対策委員会	<ul style="list-style-type: none"> <li>・新型コロナ対策について</li> <li>・研修会について</li> </ul>
令和3年	1月19日	院内感染対策委員会	<ul style="list-style-type: none"> <li>・新型コロナ対策について</li> <li>・ICTニュースについて</li> </ul>
	2月16日	院内感染対策委員会	<ul style="list-style-type: none"> <li>・研修会報告</li> <li>・針刺し切創マニュアル一部改訂</li> </ul>
	3月16日	院内感染対策委員会	<ul style="list-style-type: none"> <li>・感染対策防止加算連携病院について</li> <li>・委員会業務について</li> </ul>

### (2) 研修会

日 時	項 目	内 容	
令和2年	7月7. 9. 16 . 22日	院内感染対策委員会研修会	<ul style="list-style-type: none"> <li>・個人防護具の着脱</li> <li>・講師；望月佐紀 〔赤穂市民病院 感染管理認定看護師〕</li> </ul>
	8月7日	コロナ感染症対策研修会	<ul style="list-style-type: none"> <li>・新型コロナ診療の本質</li> <li>・講師；藤田浩二先生〔津山中央病院 感染症科〕</li> </ul>
令和3年	1月13. 20. 26日	院内感染対策委員会研修会	<ul style="list-style-type: none"> <li>・感染制御の基本</li> <li>・講師；曾根由布子〔明治製菓ファルマ株〕</li> </ul>
	2月2日	院内感染対策委員会研修会	<ul style="list-style-type: none"> <li>・新型コロナウイルスワクチンについて</li> <li>・WEB</li> </ul>
	2月8日	院内感染対策委員会研修会	<ul style="list-style-type: none"> <li>・演題；新型コロナ感染対策とワクチン接種について</li> </ul>

			・講師；藤田浩二先生〔津山中央病院 感染症科〕
--	--	--	-------------------------

(3) マニュアルの変更

日	時	マニュアル名	変更内容
令和3年	2月	針刺し切創事故対策マニュアル	・検査項目

(4) 配布物

発行日または回数	配布物名	内 容
年5 1回発行	感染情報レポート（週報）	・MRSA・その他の薬剤耐性菌感染患者の動向報告
年1 2回発行	MRSA感染患者レポート（月報）	・MRSA感染患者の動向報告
年1 2回発行	細菌の検出状況報告	・病棟、診療科、材料（喀痰、尿）別の菌種別検出率の集計報告
年1 2回発行	抗菌薬感受性率報告	・当院採用の主要な薬剤における感受性率の集計報告
年1 2回発行	MRSA検出患者抗生物質投与歴報告	・新たにMRSAを検出した患者の抗生物質の使用歴を整理し報告
年12回発行	速乾性手指消毒剤使用量報告	・各病室入口に設置している速乾性手指消毒剤の使用量を報告する
年1回発行	アンチバイオグラム	・1年間の薬剤感受性率集計を報告

(5) 合同カンファレンス開催

日	時	連携病院	内容
令和2年	6月24日	赤穂市民病院	・新型コロナウイルス感染症について
	7月29日	赤穂市民病院	・新型コロナウイルス感染症情報、検査について
	9月16日	赤穂市民病院	・新型コロナウイルス検査及び検体採取について
	10月30日	宍粟総合病院	・新型コロナウイルス感染症対策の現状と検討事項（WEB）
	11月12日	宍粟総合病院	・新型コロナウイルス感染症対策での各病院検討事項（WEB）
	11月18日	赤穂市民病院	・新型コロナウイルス感染症情報について
令和3年	1月28日	宍粟総合病院	・新型コロナワクチン接種について
	3月23日	宍粟総合病院	・R2年度、1-2連携カンファレンス反省とまとめ